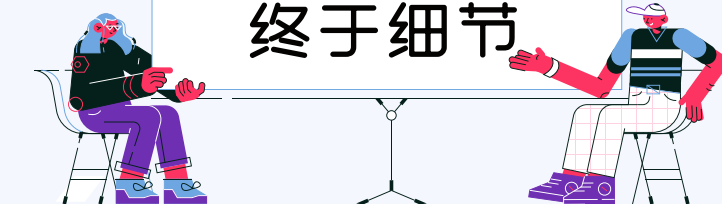


始于细节  
终于细节



---

# 产品常见问题解晰

Clear resolution of common product problems

# 目录

## CONTENTS

- ◆ —1.打印膜图案部分转印缺失 ▶ ⌘ 第3页
- ◆ —2.打印后与转烫在服装上图案上都有白点 ▶ ⌘ 第4页
- ◆ —3.冷撕还是热撕，效果有什么区别？哪种好？ ▶ ⌘ 第5页
- ◆ —4.放置一段时间后，图案上有起泡和返油 ▶ ⌘ 第6页
- ◆ —5.图案打上去有些泛白，色块不均匀 ▶ ⌘ 第7页
- ◆ —6.烘烤过后或者压烫到服装后，图案上出现小黑点 ▶ ⌘ 第8页
- ◆ —7.粘粉，图片边缘粘了一些细小的粉.影响图片效果,特别是密集的小字 ▶ ⌘ 第9页
- ◆ —8.熔完粉后，图案边上出现胶边 ▶ ⌘ 第10页
- ◆ —9.烘烤过后，打印膜出现褶皱 ▶ ⌘ 第11页
- ◆ —10.收卷时，出现反粘现象，即烤好的图案与图案或打印膜粘在一起 ▶ ⌘ 第12页
- ◆ —11.转印好的图案容易撕裂 ▶ ⌘ 第13页
- ◆ —12.烘烤出来后图形不干，看起来油油的。 ▶ ⌘ 第14页
- ◆ —13.在撕膜的时候容易把图案带起来 ▶ ⌘ 第15页

# 1.打印膜图案部分转印缺失。



A



B



C

**A解析：**一、首先弄清这是冷撕还是热撕膜，冷撕没冷撕也会撕坏，热撕如撕慢也会撕坏；

二、其二就是判断膜的离型力够不够好，如太紧说明膜的离型力有问题；

三、其三就是粉的粘合度够不够好；

四、其四判断生产过程中图案烤的够不够干。

**B解析：**如同A图一样分析判断即可。

**C解析：**判断膜的表面涂层够不够均匀是否有漏涂或多涂白点现象。

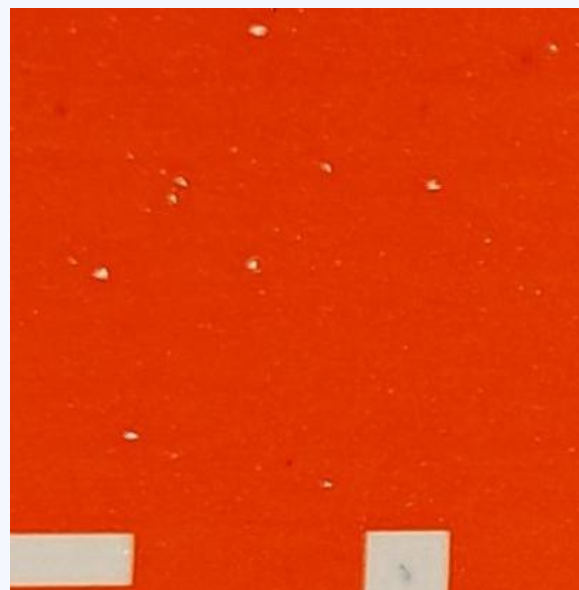
## 2.打印后与转烫在服装上图案上都有白点。



A

### A解析:

判断膜与墨水的匹配度，如出现泛白、晕色等现象，如更换其他膜没有，说明膜的问题，涂层有问题。

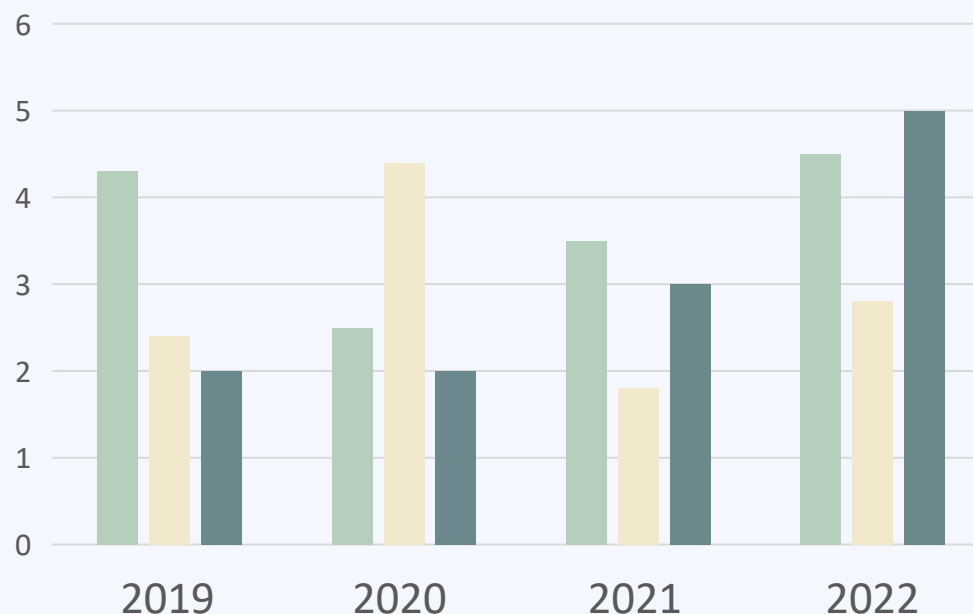


B

### B解析:

在没打印前观察膜的表面是否多涂或漏涂，如出现白点不上色，就先第一判断是膜的涂层问题。

### 3.冷撕还是热撕，效果有什么区别？哪种好？



#### 解析：

选择是把双刃剑，如果为了市场单跑量烫完马上撕，也不要求什么质量，那就选择热撕膜；反之，如果注重品质稳定及图案手感好，那就选择冷撕膜；国外客户大部选择冷撕膜，国内部份高要求客户也是选择冷撕膜居多。

## 4. 放置一段时间后，图案上有起泡和返油。



→ 公司自测效果，  
已放置半年以上  
效果保持不变。

### 解析：

**首先**、此现象第一改正工艺制作，先把前档加热板温度调至70度左右，后段烤箱调至为：二头机100-120度，四头机120-140度，吸烟油机适当调大点，

**其二**、打印好后的图案等冷却后密封在常温下保存。

**其三**、如还改善不了，直接换膜或更换墨水

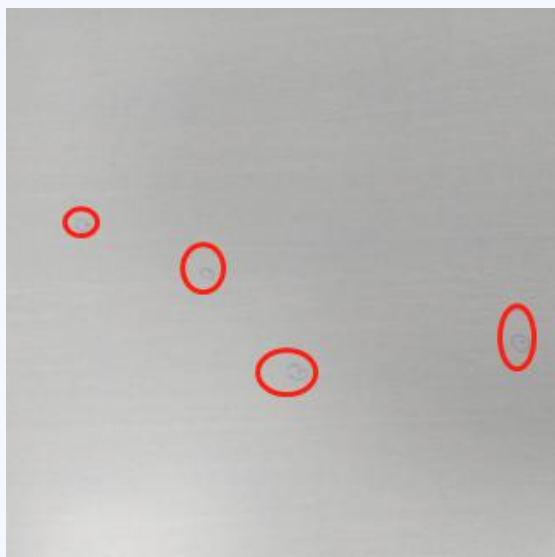
## 5. 图案打上去有些泛白，色块不均匀。



### 解析:

先更换膜试下效果，如能改善说明膜的涂层不行，如还是改善不了说明彩墨品质太差，需要更换。

## 6. 烘烤过后或者压烫到服装后，图案上出现小黑点



**A**

**A解析:**

出现此现象第一排除是膜的涂层有问题，不均匀造成；



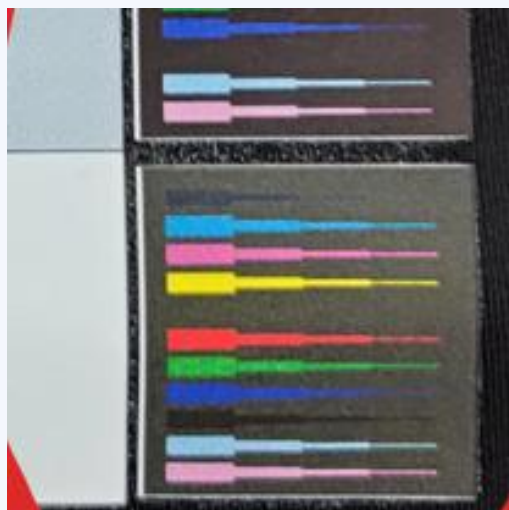
**B**

**B解析:**

同上一图的排除法一样观察膜的涂层表面是否均匀或白点，如有说明也是膜的涂层问题。



## 7. 粘粉， 图片边缘粘了一些细小的粉影响图片效果，特别是密集的小字。



**A**

### **A解析:**

出现此现象说明膜的吸水性不够好，可调整前板加热温度到70度以上，如还是改善不了，直接换膜试下。



**B**

### **B解析:**

同A一样方法排除法。

## 8. 熔完粉后，图案边上出现胶边。



### 解析：

说明膜的吸水功能太差，可把前档加热调至70度以上是否能改善，如不能再换下膜看，如改善了说明膜有问题，如还是不能可直接把墨水更换下。

## 9. 烘烤过后，打印膜出现褶皱。



此图为我司自测效果，膜平整光滑且耐高温，质量优。

### 解析：

温度过高或膜本身耐温性不行，第一把温度控制在100-120度左右如还是出现褶皱，直接换膜。

## 10.收卷时，出现反粘现象，即烤好的图案与图案或打印膜粘在一起。



### 解析：

粉是否出现冷却后还有粘性，如有说明是低温粉，可更换粉试下，一般都能马上解决好！

## 11. 转印好的图案容易撕裂。



### 解析：

- 第一、判断离型力是否够好，如果紧说明离型力不够好；如果有紧有松，说明离型涂的不够均匀，膜的问题。
- 第二、观察图案是否烤干，一般看表面粉的平整度是否够好，如出现颗粒状，说明制作过程中温度不够，没烤干，应把温度调大到合适为止。

## 12. 烘烤出来后图形不干，看起来油油的。



### 解析：

第一、说明烤炉温度不够，应调大；

第二、吸油烟风力不够，应调大；

第三、膜的吸墨性是否够好，应观察在打印过程中是否能定墨，不流墨粉是否出现冷却后还有粘性，

如有说明是低温粉，可更换粉试下，一般都能马上解决好！

## 13. 在撕膜的时候容易把图案带起来。



### A解析:

- 第一、观察撕的过程中松紧度，如太紧说明离型不好；
- 第二、压力，温度，时间是否够；
- 第三、图案是否烤干，粉是否完全熔化。



### B

### B解析:

- 第一、先按A图排除一遍；
- 第二、前档加热在制作过程中可调至70度以上；
- 第三、观察墨水的浓稠度和流畅性；

# 感谢各位支持

Thank you for your support

