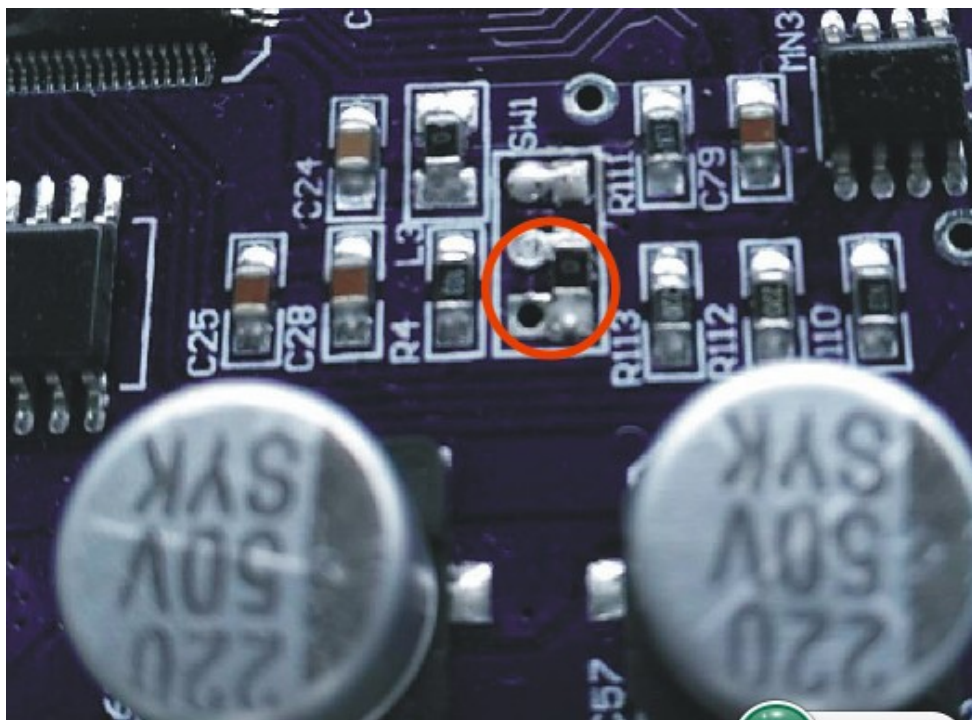
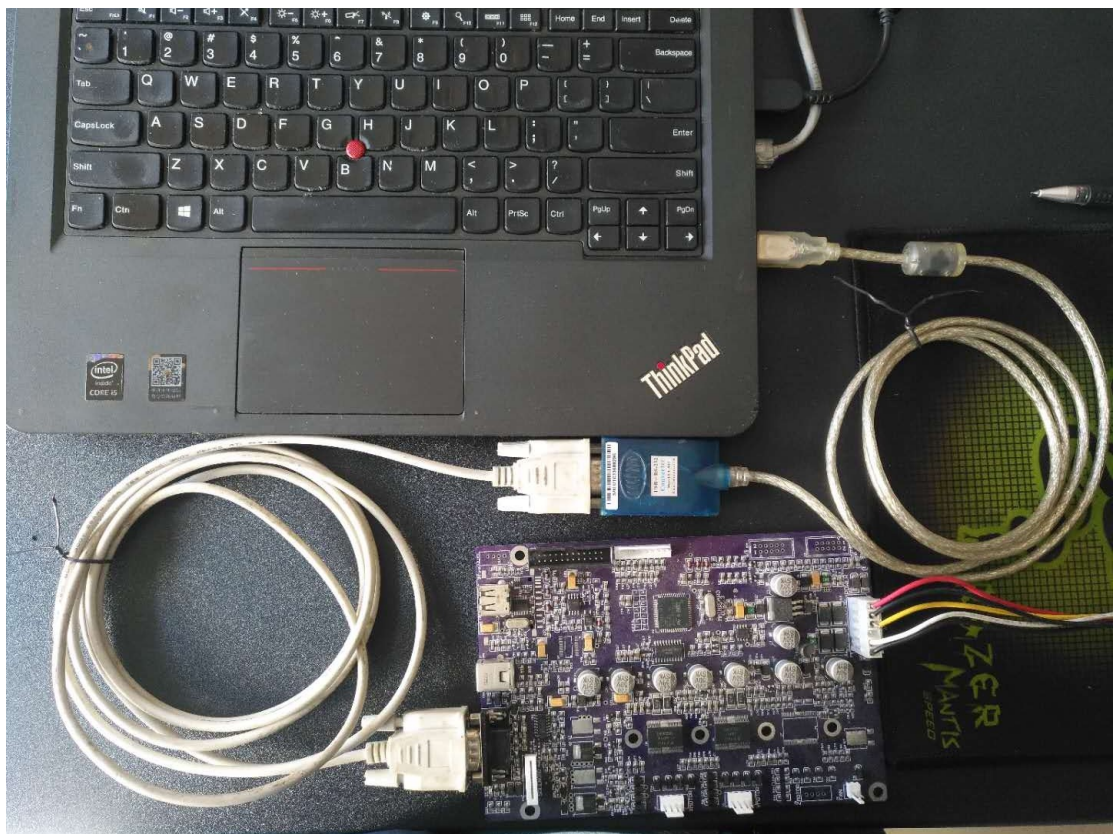


如上图的红色圆圈内连接是烧程序模式

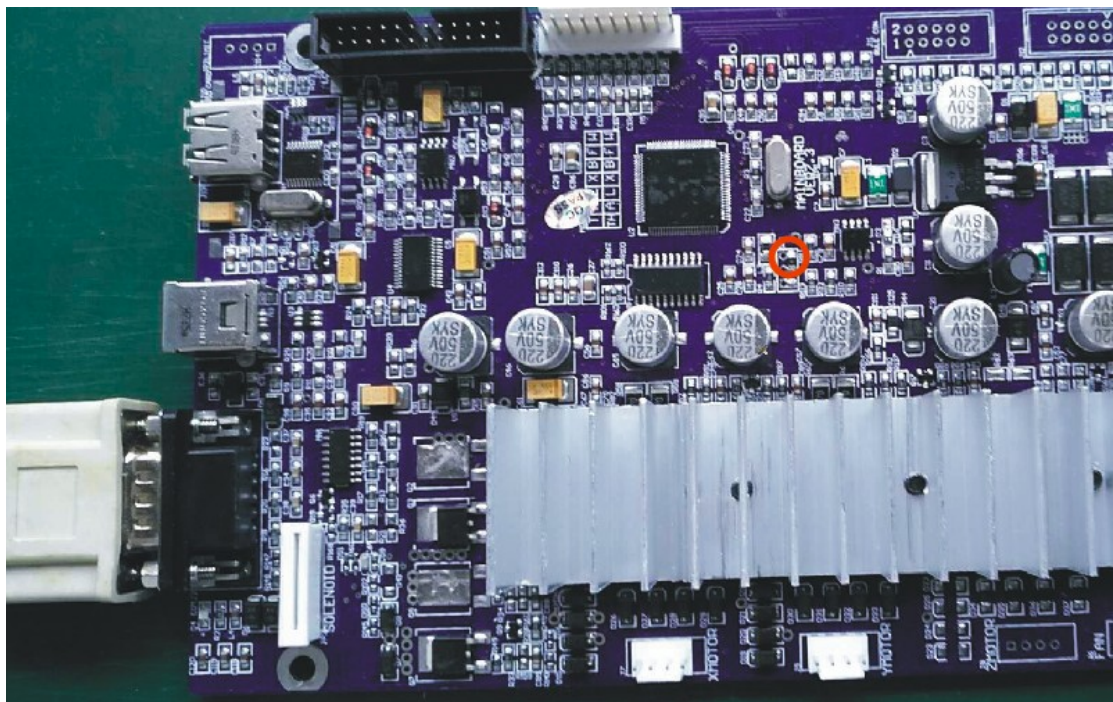


如上图的红色圆圈内连接是工作模式



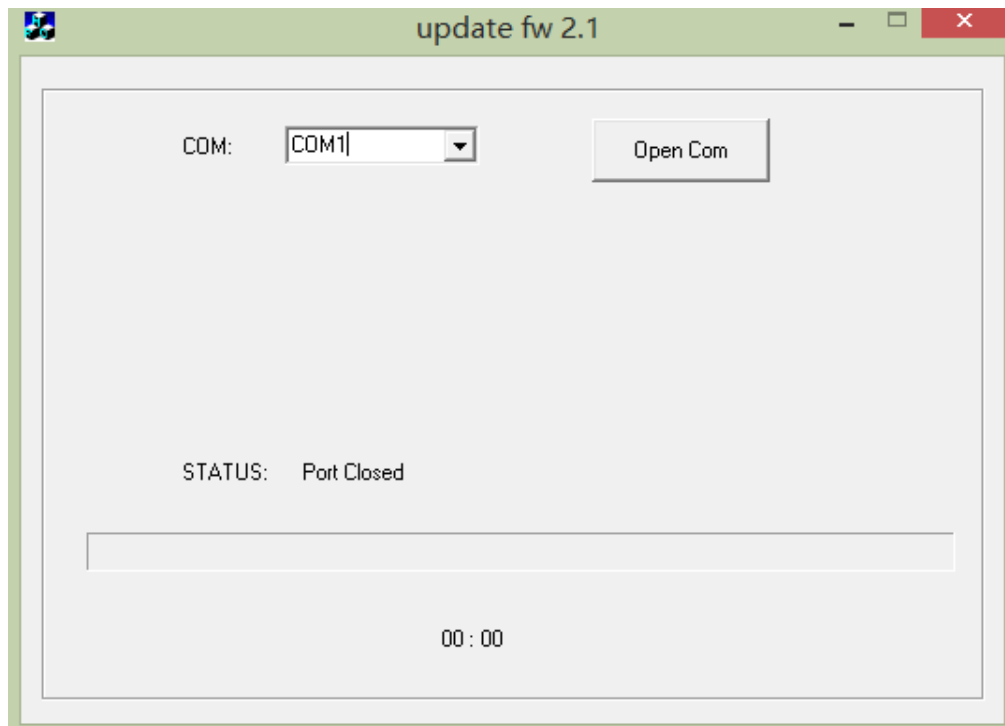


第 1 步，短接图示的烧程序模式

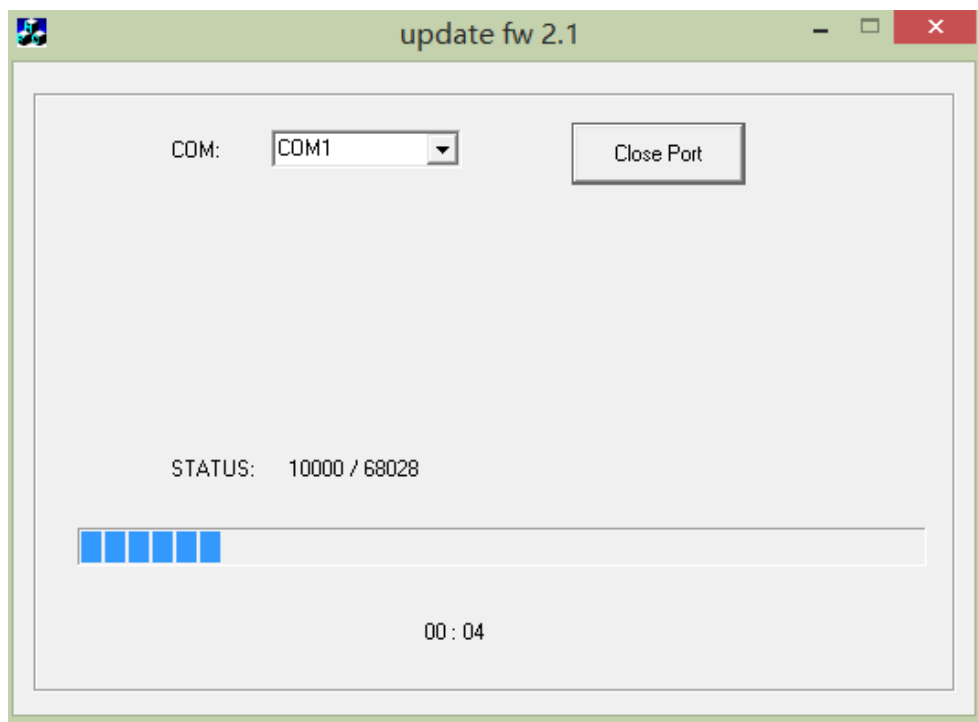


第 2 步，用串口线连接好电脑和机器，打开机器电源

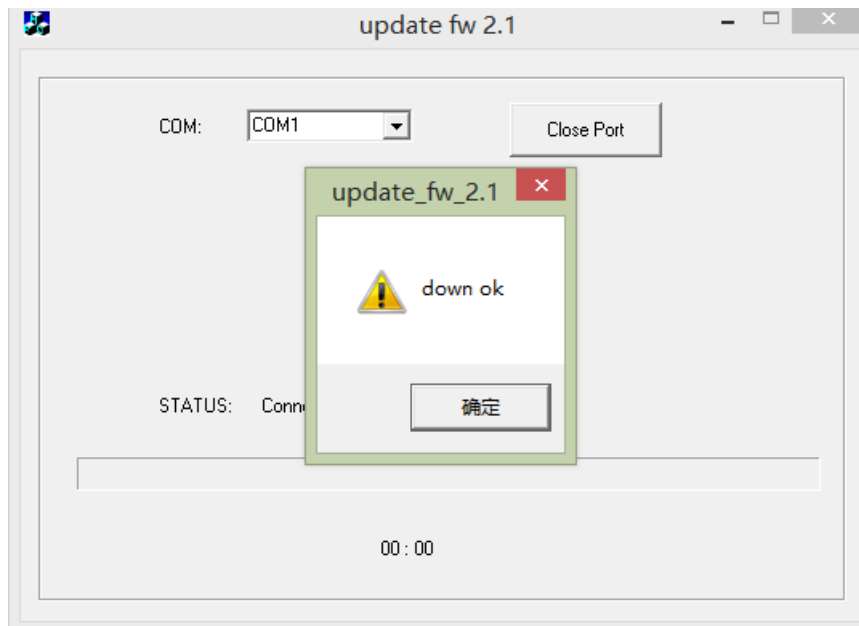
第 3 步，打开下载软件 “update\_fw\_2.1.exe”，如图



选择好连接的 COM 口，点击按钮 “open com”,开始下载



等待下载完成



注意：下载完成后，一定先关掉机器电源后，再关掉软件

第 4 步将电阻跳到如下图的工作模式，更新程序完成

