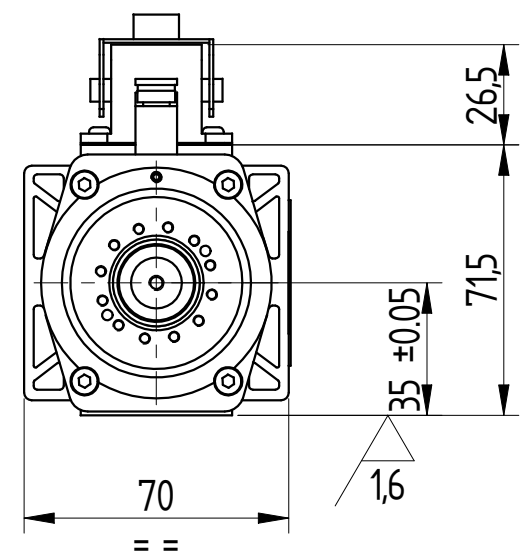
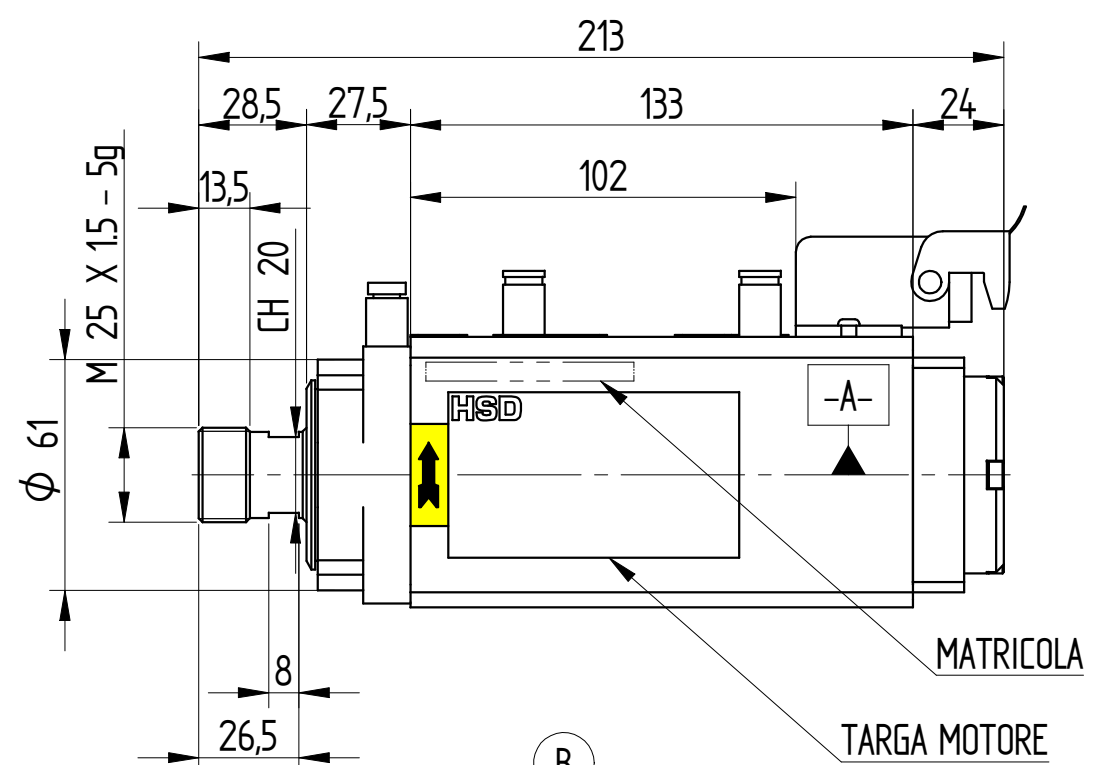
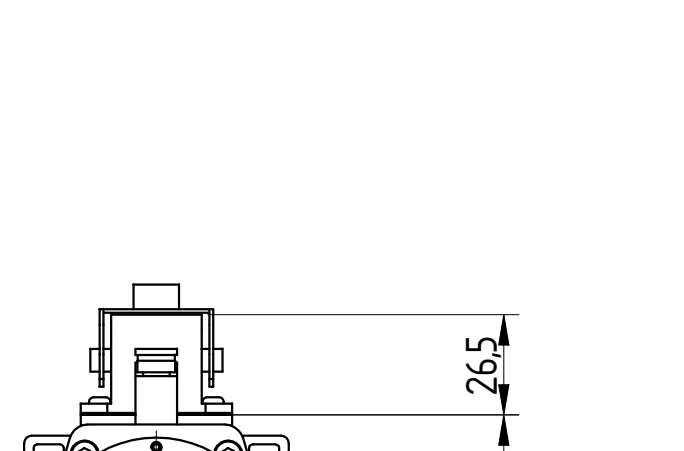


DATI MOTORE E CURVE CARATTERISTICHE / PERFORMANCES AND MOTOR RATINGS

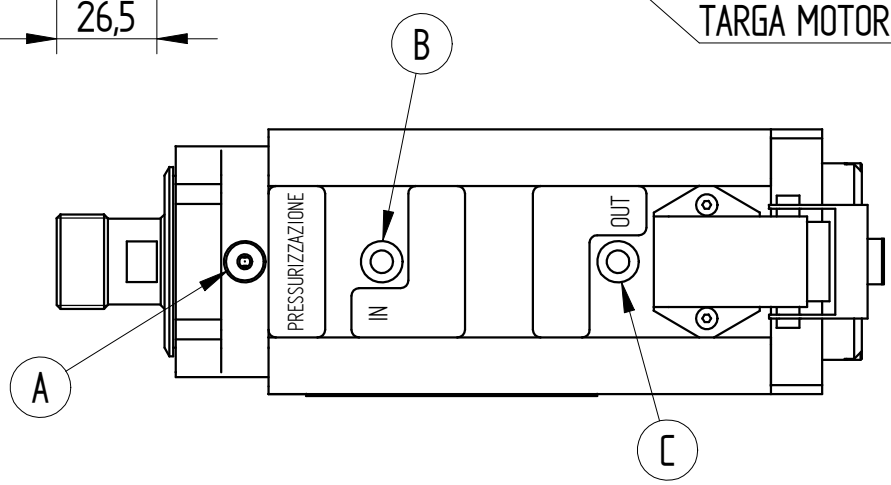
Tensione / Voltage	V ±10%	220	220	220
Potenza resa / Output Power	kW	1 (1,3)	1 (1,3)	1 (1,3)
Corrente nom. / Current	A	5.5 (7.15)	4.2(5.46)	3.5(4.55)
Frequenza / Frequency	Hz	300	400	500
rpm	rpm	18000	24000	30000
Coppia nom. / Torque	Nm	0,53 (0,69)	0,4 (0,52)	0,32 (0,38)
Cuscinetto Ant. / Front Bearing		tandem		
Cuscinetto Post. / Post. Bearing		tandem		
Rendimento / Efficiency	η	0.65		
Fattore di potenza / Power factor	cos φ	0.75		
Numero di poli / Poles		2		
Tipo di servizio / Service type		S1 (S6 40%)		
Classe di isolam. / Insulation class		F		
Raffreddamento / Cooling		Liquido		
Peso / Weight	Kg	3.5		
Grado IP / Type of Protection	IP	54		



CONNESSIONI ELETTRICHE / ELECTRIC CONNECTIONS

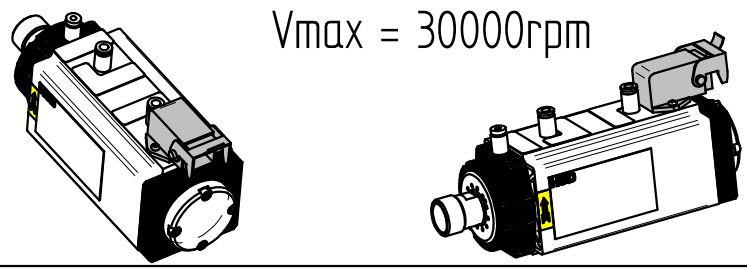
Nr. Pin	Descrizione / Description
1	U Fase / Motor phase
2	V Fase / Motor phase
3	W Fase / Motor phase
4	** Bimetallo / Bi-metallic
5	** Bimetallo / Bi-metallic
⊕	Terra elettromandrino / Earth connection

** Vedi "Manuale istruzioni ed avvertenze per l'uso" per le caratteristiche tecniche
** See "User's guide" for technical informations



UTENZE

A	PRESSURIZZAZIONE	TUBO φ4 - 2bar
B	INGRESSO REFRIGERANTE	TUBO φ6
C	USCITA REFRIGERANTE	TUBO φ6



HSD DIVISION

A3

REV.	DESCRIZIONE REVISIONE / REVISION DESCRIPTION	DATA / DATE	FIRMA / SIGN
	DISEGNATO / DRAW BY	CONTROLLATO / CHECKED BY	APPROVATO / APPROVED
DATA / DATE	11/07/2011	14/07/2011	
FIRMA / SIGN	L.Loffredo	A.Pietro Paolo	
MATERIALE / MATERIAL:		SCALA / SCALE:	1:2
TRATTAMENTO TERMICO / HEAT TREATMENT:		PESO / WEIGHT:	
RIVESTIMENTO SUPERFICIALE / SURFACE TREATMENT:		GREZZO DI / RAW:	
DENOMINAZIONE / DESCRIPTION:	MT1055-070-LIQ-ER20-220V-DX-18/30000-1KW-S1		
SOSTITUISCE / REPLACE:		CICLO DI VERNICIATURA / PAINTING CYCLE:	
REVISIONE / REVISION			
CODICE ARTICOLO / DRAW N°	6162H0087		

QUOTE SENZA INDICAZIONE DI TOLLERANZA POSIZIONI WITHOUT TOLERANCE INFORMATION
- LAVORAZIONI MECCANICHE: - MECHANICAL WORKINGS: UNI EN 20178-2718
- SALDO CARPENTERIE: - WELDMENT:
- GETTI / MELT CASTING: